

実物の作品展示

アール・ブリュット展

であうココロ、
まじわるキオク。

1/31_土-2/19_木

11:00 - 18:30

会場 なかのZERO本館 地下2F 展示ギャラリー

〒164-0001 東京都中野区中野2丁目9-7

アクセス：JR中央・総武線、東京メトロ東西線「中野駅」

南口から徒歩8分

※中面のMAPをご覧ください



Satomi OKAMOTO
岡本 智美

1986年ー 東京都出身
とうがらし地蔵／2022年
画像提供：結の会



Chiaki SHIMIZU
清水 千秋

1967年ー 滋賀県出身
ゲルニカ／2010年
画像提供：やまなみ工房

ギャラリートーク

2/14_土 13:30-、15:00-
(各回45分程度を予定)

「アール・ブリュット展」会場内

本展キュレーターが
出展作家の創作の様子や
作品の見どころをお話しします。

定員：各回10名程度

※当日先着順、開始30分前より会場受付にて整理券を配布します

色鮮やかな点描で描いたユニークな生きものや風景、タレントや芸人、親しい人などを独自のフォルムで表現した刺繍や絵画、音楽を奏するような緩やかな曲線で描き出す楽譜や、身近な素材を駆使して24分の1サイズで精巧に作る旧車など。創り手のまなざしや手仕事から生まれたさまざまな表現は、見る人の心にそっと語りかけます。ふと立ち止まった作品は、静かに心と響き合い、思いがけない出会いと記憶を生み出すかもしれません。

本展が皆さまにとって多彩な記憶として積み重なる出会いの場となれば幸いです。



Kyoko ARITA
有田 京子

1990年ー 大阪府出身
スフィンクス／2019年
画像提供：YELLOW



Yuki OZAWA
尾澤 佑貴

2008年ー 長野県出身
いすずエルフ消防車／2023年



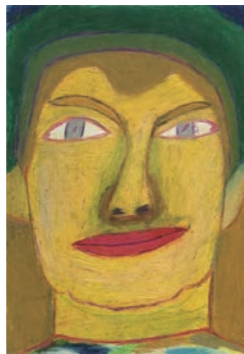
Koji NISHIOKA
西岡 弘治

1970年ー 大阪府出身
楽譜17／2005-2013年
画像提供：アトリエコーナス



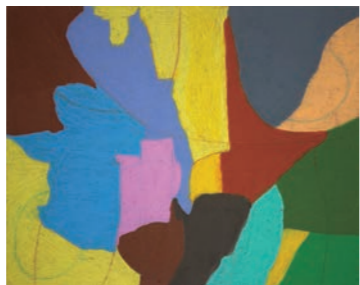
Takayuki AYAMA
阿山 隆之

1972年ー 東京都出身
カズオとマアジとサバとタイと
カズオの赤ちゃん／2014年
画像提供：木馬工房



Hitoshi SHIMAZU
嶋津 仁

1963ー 京都府出身
美男子／2010年以前
画像提供：アトリエやっほう!!



Takashi MAEDA
前田 貴

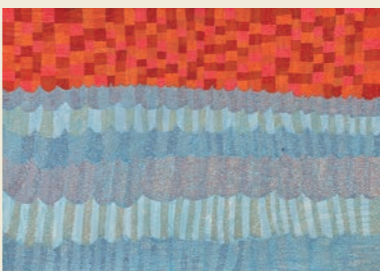
1970年ー 埼玉県出身
キャリアカー／2022年
画像提供：工房集

織田製菓専門学校コラボ企画

学生たちが、次の4作品から食材や味、香り、食感などを想像して製作したスイーツ4種を数量限定で販売します。驚きや楽しさを感じるアイデア満載のスイーツをぜひお楽しみください。

場所／パティスリー・オダ(織田製菓専門学校)

2/7_土
11:00~



有田 京子
「タビ」ずみ海」



ソレイユ



岡本 智美
「びわ」



びわのケーキ



清水 千秋
「ジョニーデップ」



フランボワーズショコラ



前田 貴
「連節バス」



いちごづくしのケーキ

※お1人様各1個まで、なくなり次第終了します

※行列ができる人気店のため、購入時はお待ちいただく場合があります

中野とアール・ブリュット

中野区では、まちを象徴する商店街をひとつの美術館に見立て、パナーやポスター等での作品紹介のほか、実物の作品展示でさまざまな日本のアール・ブリュットの魅力を紹介しています。あらゆる文化芸術が混在する中野の日常風景に溶け込む独創的な作品の数々は、年齢や国籍、障害の有無などを越えて、人と人、まちと人をつなぎ、多様な人の表現の可能性や新たな価値観を広げるきっかけとなっています。

令和7年度中野区地域連携型商店街事業

主催：NAKANO街中まご美術館実行委員会

主要団体／中野ブロードウェイ商店街振興組合、中野サンモール商店街振興組合、中野駅前南口町会、社会福祉法人愛成会(実行委員会事務局)

協力団体／中野南口駅前商店街、中野レンガ坂商店会

協賛：中野区

協力：中野マルイ、織田製菓専門学校、もみじ山共栄千光会、三井住友信託銀行中野支店、西武信用金庫本店、東京建物株式会社、中野セントラルパーク株式会社YELLOW、サワメキサポートセンター(長野県障がい者芸術文化活動支援センター)、社会福祉法人京都障害者福祉センター京都府ふしみの学園アトリエやっほう!!、社会福祉法人みゆま福祉会工房集、社会福祉法人やまなみ会やまなみ工房、特定非営利活動法人ユース アトリエコーナス、特定非営利活動法人木馬工房、特定非営利活動法人結の会

後援：中野区商店街連合会、社会福祉法人テレビ朝日福祉文化事業団

アール・ブリュットとは

フランスの芸術家ジャン・デュビュッフェ(1901-1985)が提唱した概念で、専門的な美術教育を受けていない人々が、内なる衝動から独自の発想と表現方法によって生み出す芸術作品を指します。アール(Art)は「芸術」、ブリュット(Brut)は「磨かれていない(加工していない)生のままの」などの意味を持ち、「生(き)の芸術」とも呼ばれています。

【最新情報はこちら】

Facebook @artbrut.jp

X @artbrut_nakano

Website nakano-artbrut.info

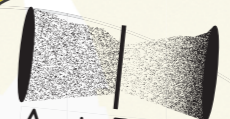


【お問い合わせ】

NAKANO街中まご美術館実行委員会 事務局
社会福祉法人愛成会 法人企画事業部

〒164-0001 東京都中野区中野5-26-18

Tel:03-5942-7259 Fax:03-5942-7252 E-mail:kikaku@aisei.or.jp



NAKANO

街中まご美術館!
Art Brut on the Streets of Nakano, Tokyo!
“Exploring the Limitless Frontiers of Human Creativity in 2026”

2026年

1/24_土-2/22_日

観覧無料 Free admission

アール・ブリュット

-人の無限の創造力を探求する2026-



パナーやポスターなどでの作品展示

街角アール・ブリュット展

1/25_日-2/22_日

中野ブロードウェイ商店街

中野サンモール商店街

中野南口駅前商店街

中野レンガ坂商店会

中野マルイ

実物の作品展示

アール・ブリュット展

であうココロ、
まじわるキオク。

1/31_土-2/19_木

11:00 - 18:30

なかのZERO 本館 地下2階
展示ギャラリー

前田 貴「キャリアカー」2022年

プレイベント

だれもが気軽にアートと食を
楽しみながら交流できるプレ企画

1/24_土

織田製菓専門学校
コラボ企画

学生たちが考案・製作した
コラボスイーツの販売



NAKANO 街中まるごと美術館!

Art Brut on the Streets of Nakano, Tokyo!

“Exploring the Limitless Frontiers of Human Creativity in 2026”

東京都中野区内の商店街と社会福祉法人愛成会が協働し、2010年から続く「NAKANO街中まるごと美術館!」。今年も中野のまちが美術館になる特別な時間をお届けします。

テーマは「であうココロ、まじわるキオク。」。日本全国から10名の多彩な創り手の作品展示を中心に、まち歩きを楽しみながらアートを感じ、出会い、語らうことができるイベントです。また今回は、だれもが気軽に参加できるアートと食を楽しむプレイベントや、2022年から連携している区内の専門学校とのスイーツのコラボレーション企画などを開催します。アートワークショップやアール・ブリュット作家によるライブパフォーマンス、地元の飲食店などが並ぶマルシェなどを通じて、アートと食、人とまちが交わる場を創出します。アートをきっかけに、地域と人の新しいつながりや発見が生まれ、心に残るひとときとなることを願います。

初企画!
プレイベント開催!

1/24

中野区役所1F

来場無料

であうココロ、
まじわるキオク。

1 まじわるキャンパス

ナカノバ

① みんなのキオクを描こう!

10:30-12:00, 13:00-14:30

※要事前申し込み/
巨大なパナーや紙に好きなものや思い出を参加者のみんなで描くワークショップ。完成した作品は「街角アール・ブリュット展」の5会場の一部に展示します。
定員:開催時間中100名程度 ※参加者の状況により当日受付可

ナカノバ

② 岡本智美さんによるライブパフォーマンス

11:00-12:00, 13:00-15:00

※要事前申し込み/
出演作家の岡本智美さんの公開制作。完成した作品は「アール・ブリュット展」会場内に展示します。

シェアノマ

③ アーティストと いっしょに描こう!

10:30-12:00, 13:00-14:30

※要事前申し込み/
コミュニティーアーティスト・かてコト主宰の平澤咲さんと一緒に絵を描くワークショップ。完成した作品は「街角アール・ブリュット展」の5会場の一部に展示します。
定員:開催時間中40名程度 ※参加者の状況により当日受付可

①と③の申し込み方法

QRコードの申し込みフォームからお申込みいただくか、裏面の「お問い合わせ先」よりEmailまたはお電話にて次の①〜⑥をご連絡ください。

①お名前、②メールアドレス、③電話番号、④参加人数(付き添いの有無)、⑤希望参加時間、⑥障害の有無、サポートが必要な場合はその内容、⑦広報等での写真撮影の許諾の可否

【休憩スペースについて】

ナカノバの会場内にはマルシェで購入いただいた商品を飲食したり、おくつろぎいただけるスペースを設けます。



▲申し込みフォーム

2 ミーティングルームB

あじわうマルシェ

10:30-15:30

※商品がなくなり次第終了します



パティスリー・オダ/ケーキ工房Palette/
てづくりシフォンケーキFu

織田製菓専門学校の学生が運営するパティスリー・オダと卒業生のお店が共同出店



大樹地産園

農薬・化学肥料不使用の
朝採れ野菜を生産者
が直売



Nine Baked Umeya / 梅家

いなり寿司や巻物、米粉やさび砂糖
を使った無添加のシフォンケーキなど
を販売



桃園食堂

中野南口にある桃
園食堂から野菜を
コンサートにしたお
弁当を販売



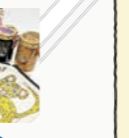
ひみつきちコーヒー

中野や動物アーツ
ストコアパンケーキ
のフロンティア自家
焙煎コーヒーを販売



ふらっとカフェ

手作りパンが自慢
のカフェが添加物
の少ないパンを販売



結の会

こだわりのジャムや
手すきの和紙製品、
アート作品を販売

出店

NAKANO 街中MAP



1

中野ブロードウェイ商店街



階段 ギャラリー

南・中央・北の3箇所に
1階から4階までである
階段で、40点の作品を
ポスターで紹介します。

街角アール・ブリュット展

1/25 - 2/22

1 中野ブロードウェイ商店街

2 中野サンモール商店街

3 中野南口駅前商店街

4 中野レンガ坂商店街

5 中野マルイ

有田 京子 Kyoko ARITA
阿山 隆之 Takayuki AYAMA
岡本 智美 Satomi OKAMOTO
尾澤 佑貴 Yuki OZAWA
澤田 真一 Shinichi SAWADA
嶋津 仁 Hitoshi SHIMAZU
清水 千秋 Chiaki SHIMIZU
辻 勇二 Yuji TSUJI
西岡 弘治 Koji NISHIOKA
前田 貴 Takashi MAEDA

出展作家
10名

キオクのアートラリー

「街角アール・ブリュット展」1〜5の各会場に、
プレイベントの参加者が制作した作品が展示されています。
作品を探して掲示されたQRコードを読み込んで、
キオクのアートを5つ集めた方に、
抽選くじでオリジナルグッズをプレゼント!

プレゼントのお渡し
aまたはbで、1〜5の会場で集めたキオクのアートをご提示ください。

a 中野ブロードウェイ商店街振興組合 事務所
(ブロードウェイ商店街1F)

1月25日(日)〜2月21日(土)
14:00〜16:00 (毎週水・1/25以外の日曜日、祝日を除く)

b アール・ブリュット展 会場
(なかのZERO 本館 地下2階 展示ギャラリー)

1月31日(土)〜2月19日(木)
11:00〜18:30

抽選くじでいずれか1種
先着 各50名様

店舗でのアール・ブリュット 作品展示

店舗内で実物作品が
ご覧いただけます。

A 三井住友信託銀行 中野支店
9:00-15:00 ※土日祝定休



心でのぞいた僕の街

出展作家
辻 勇二
Yuji TSUJI

B 西武信用金庫 本店
9:00-15:00 ※土日祝定休



出展作家
澤田 真一
Shinichi SAWADA

5 中野マルイ



隠れ家 ギャラリー

2階のカルディコーヒー
ファームの裏の小展示
スペースで、10作家の作品
をポスターで紹介します。

B 西武信用金庫 本店



看板 ギャラリー

商店街店舗の看板下に
40点の作品をバナーで
紹介します。

3 中野南口駅前商店街



4 中野レンガ坂商店街



坂道 ギャラリー

幻想的なライトアップが
魅力的な街灯下に、8作家の
ポर्टレートと作品をバナー
で紹介しします。

2 中野サンモール商店街



空中 ギャラリー

アーケード下に3mの
巨大バナーで10作家の
作品を紹介します。

プレイベント
会場

中野区役所



中野区役所



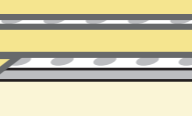
中野区役所



中野区役所



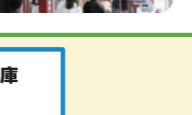
中野区役所



中野区役所



中野区役所



中野区役所



中野区役所

