

実物の作品展示
アール・ブリュット展

2.4^土-2.19^日

11:00-18:30 ※2/13(月)は休館
なかのZERO 西館 美術ギャラリー-2
〒164-0001東京都中野区中野2丁目9-7
アクセス:JR中央・総武線、東京メトロ東西線「中野駅」
南口から徒歩8分
※中面のMAPをご覧ください



私たちは、五感を主とした感覚のすべてで世界と触れ合っています。人が持つ感覚は、共通点がありながらも全く同じということではなく、同じ場所で同じ時を過ごしても、それぞれが異なる感じ方や捉え方でものごとを認識しているものです。
本展では、7名の創り手たちがさまざまな感覚で捉えた思い出の風景や好きな人物、動物、食べ物、気になる文字や物などを、多様な素材と手法で表現した作品を紹介します。
五感を研ぎ澄ませて作品と向き合うことで、世界との触れ合い方が広がるきっかけとなれば幸いです。



記 富久
Tomihisa KI
1967年生まれ
鹿児島県在住
青山さん / 2011年



木村 全彦
Masahiko KIMURA
1984年生まれ
京都府在住
イエローキャブ / 2014年



小林 一 緒
Istuo KOBAYASHI
1962年生まれ
埼玉県在住
無題 / 2014年
画像提供:クシノテラス



柴田 鋭一
Eiichi SHIBATA
1970年生まれ
埼玉県在住
せっけんのせ / 2008年
撮影:工藤集、今井彰彰



似里 力
Chikara NISATO
1968年生まれ
岩手県在住
無題 / 制作年不詳
画像提供:るんびにい美術館



宮下 幸士
Yukio MIYASHITA
1973年生まれ
滋賀県在住
英語 / 2019年
画像提供:やまなみ工房



八重樫 道代
Michiyo YAEHASHI
1980年生まれ
岩手県在住
笑子畑 / 制作年不詳
画像提供:るんびにい美術館

※作品画像は出版作品と異なる場合があります

織田学園コラボ企画 1

アール・ブリュット×きもの
「アール・ブリュット展」会場内

織田きもの専門学校の学生たちが木村全彦さん、柴田鋭一さん、宮下幸士さん、八重樫道代さんの作品から感じた世界観を、着物のトータルコーディネートで表現した作品を展示します。

ギャラリートーク

本展キュレーターが作家の創作の様子や作品の見どころをお話しします。

2.12^日 11:30- / 14:00- (各45分程度を予定)

「アール・ブリュット展」会場内
定員:各回8名 ※当日先着順、開始30分前より会場受付にて整理券を配布します

中野とアール・ブリュット

「NAKANO 街中まるごと美術館!」では、街を象徴する商店街をひとつの美術館に見立て、パナーやポスター等での作品紹介のほか、実物の作品展示により様々な日本のアール・ブリュットの魅力を紹介します。あらゆる文化芸術が混在する中野の日常風景に出現するアール・ブリュット作家や作品の数々は、年齢や国籍、障害の有無などを越えて、人と人、街と人をつなぎ、今年も多様な人の表現の可能性や新たな価値観と出合う機会となることを願います。

アール・ブリュットとは

フランスの芸術家ジャン・デュビュッフェ(1901-1985)が提唱した概念であり、専門的な美術教育を受けていない人々が、内なる衝動から独自の発想と表現方法によって生み出す芸術作品を指します。アール(Art)は「芸術」、ブリュット(Brut)は「磨かれていない(加工していない)生のままの」などの意味を持ち、「生(き)の芸術」とも呼ばれています。

新型コロナウイルス感染症対策に関するお願い

「街角アール・ブリュット展」にご来場の皆さまには、マスクの着用にご協力いただき、混雑時はできる限り人と距離をあけてご観覧いただきますようお願いいたします。

「アール・ブリュット展」会場内、各イベントへご来場の皆さまには、検温、手指の消毒、マスクの着用のご協力をお願いしております。混雑時には入場制限を行う場合がありますので、ご理解とご協力をお願いいたします。

各イベントや展覧会は状況により変更や中止となる場合があります。最新情報は本イベントのWebサイト及びSNSにて更新いたします。

【お問合せ】

NAKANO街中まるごと美術館実行委員会 事務局 社会福祉法人愛成会 法人企画事業部
〒164-0001 東京都中野区中野5-26-18
Tel:03-5942-7259 Fax:03-5942-7252
E-mail:kikaku@aisei.or.jp

令和4年度中野区地域連携型商店街事業

主催:NAKANO街中まるごと美術館実行委員会

協賛:中野区

協力:中野マルイ、もみじ山共栄光教会、学校法人織田学園、東京藝術大学、三井住友信託銀行中野支店、西武信用金庫本店

クシノテラス、クラフト工房 La Mano、佐賀県障がい者芸術文化活動支援センター SANG、社会福祉法人一羊会 ありえずかけ、社会福祉法人京都障害者福祉センター 京都府ふし学園 アトリエやっほ!!、社会福祉法人光林会 るんびにい美術館、社会福祉法人太陽会 しょうぶ学園、社会福祉法人みま福祉会 工房集、社会福祉法人明桜会 すたじおぼっち、社会福祉法人やまなみ会 やまなみ工房、特定非営利活動法人コーナス アトリエコーナス、手織工房のろぼっけ、山形県総合コロニー希望が丘 しらさぎ寮

後援:中野区商店街連合会



八重樫 道代「カウントダウン21世紀」制作年不詳

@artbrut.jp

@artbrut_nakano

https://nakano-artbrut.info/



パナーやポスター等での作品展示

街角アール・ブリュット展

会場 中野ブロードウェイ商店街、中野サンモール商店街、中野南口駅前商店街、中野レング坂商店会、中野マルイ

実物の作品展示

アール・ブリュット展

五感をひらく

なかのZERO 2.4^土-2.19^日
西館 美術ギャラリー-2 ※2/13(月)は休館

織田学園とのコラボ企画

アール・ブリュット×食×きもの

織田製菓専門学校、織田調理師専門学校、織田きもの専門学校とのお菓子や料理、着物などのコラボレーション企画が満載!

東京藝術大学とのコラボ企画

アール・ブリュット×音楽×ことば

一部の会場では、東京藝術大学の学生のオリジナル曲のほか、出演作品から想像した様々な言葉をお楽しみいただけます!

2023
人の創造の探求する力を

1.21^土 2.19^日
観覧無料 Free admission

Art Brut on the Streets of Nakano, Tokyo!

“Exploring the Limitless Frontiers of Human Creativity in 2023”

NAKANO 街中まるごと美術館!

アール・ブリュット

人の無限の創造力を探求する 2023

東京都中野区内の商店街と社会福祉法人愛成会が連携し、2010年から毎年開催しているアートイベント「NAKANO街中まるごと美術館!」。今回は「五感をひらく」をテーマとして、全国から20名の多種多様な素材や技法で独自の作品を制作するアール・ブリュット作家を紹介するほか、音楽、着物、食などの他分野とのコラボレーション企画や関連イベントの開催により、皆さまの五感に働きかけます。

デジタル化が進む現代社会の中で、目や耳などから受け取る膨大な情報量を整理するために働き続ける私たちの脳は、時に五感を刺激しながら癒すことも大切です。

本イベントを通じて皆さまの五感を解き放ち、さまざまな感覚を共有し合いながら日常のひとつときを楽しむ機会となれば幸いです。

パナーやポスター等での作品展示

街角アール・ブリュット展

1.21(土) - 2.19(日)

①中野ブロードウェイ商店街、②中野サンモール商店街、③中野南口駅前商店街、④中野レンガ坂商店街、⑤中野マルイ

出展作家 20名

五十嵐 朋之 / カズ・スズキ / 加茂 賢一 / 記 富久 / 木村 全彦 / 小林 一穂 / 齋藤 勝利 / 佐々木 早苗 / 佐藤 朱美 / 柴田 鋭一 / 舩次 崇 / 鶴川 弘二 / 似里 力 / 西岡 弘治 / 西田 裕一 / 藤岡 祐機 / 藤井 晋也 / 宮下 幸士 / 八重樫 道代 / 渡邊 義紘

クイズに答えて素敵なプレゼントをもらおう!

五感にまつわる 3択クイズ

「街角アール・ブリュット展」①～⑤の各会場で3択クイズを出題します。設置されたQRコードを読み込んで、「正解」画面を3つ集めた方にはポストカードと香り付きしおりのセットをプレゼント。5つ全て集めた方にはさらに、抽選で紅茶缶をプレゼントします!



ポストカードと香り付きしおり各1枚セット

※香り付きしおりは2種類から選べます
※画像はイメージです
※なくなり次第終了となりますのでご了承ください



紅茶缶 ティーバック5個入

プレゼントのお渡しについて

「正解」画面の画像を保存して、AまたはBの会場スタッフにご提示ください。

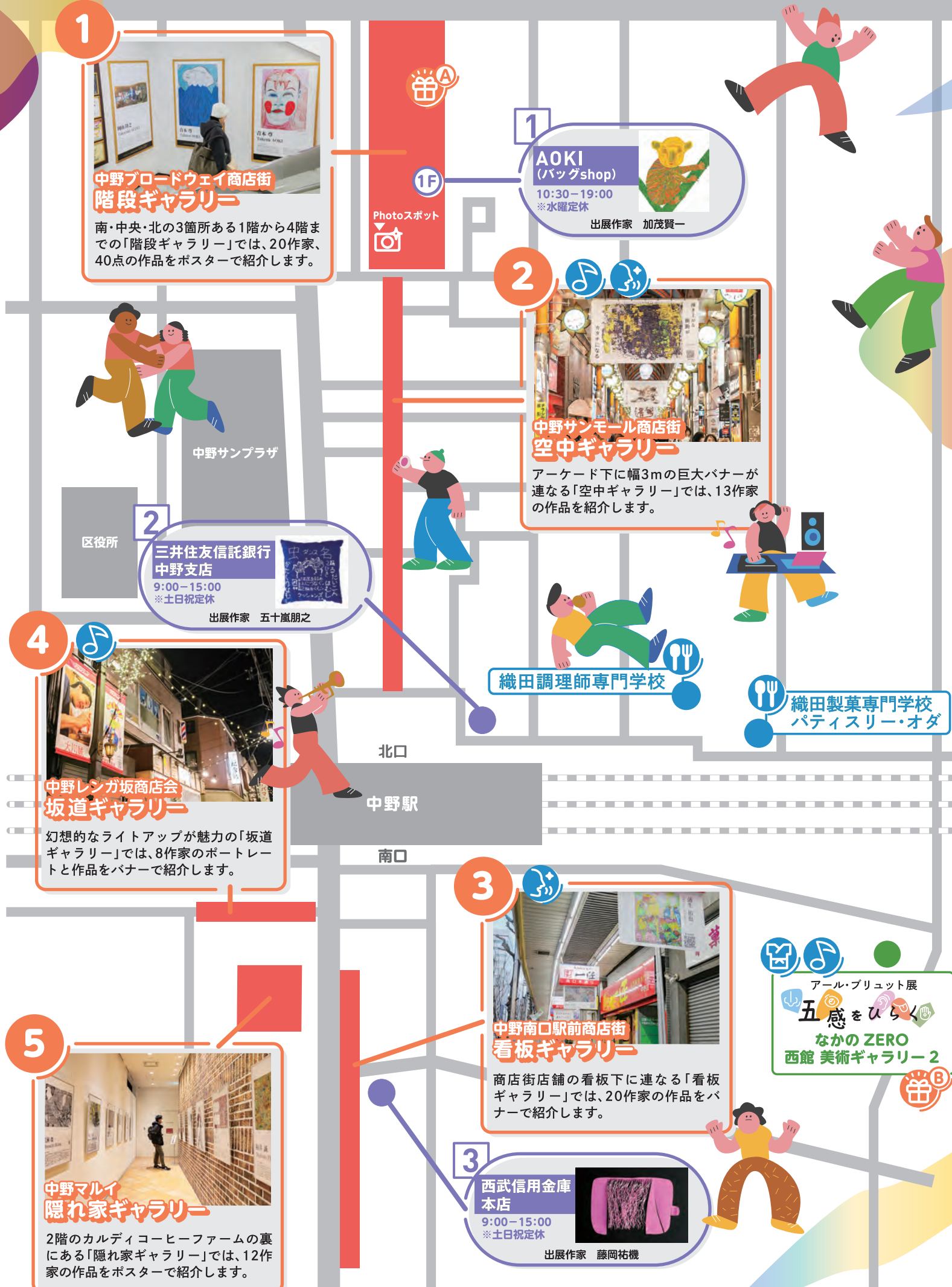
A 中野ブロードウェイ商店街振興組合 事務所(ブロードウェイ商店街 1F)
1月21日(土) - 2月19日(日) 15:00 - 17:00 (毎週水・日曜日を除く)

B アール・ブリュット展 会場(なかのZERO 西館 美術ギャラリー-2)
2月4日(土) - 2月19日(日) 11:00 - 18:30 (12/13(月)を除く)

デザインの作品画像(作家)
ポストカード / 加茂賢一
香り付きしおり / 左:宮下幸士、右:木村全彦
紅茶缶 / 八重樫道代

QRコードに注目

各会場の作品パナーやポスターのQRコードを読み込めば、作家さんの創作風景や色々な作品が見られるので、ぜひ試してみてください!



1 中野ブロードウェイ商店街 階段ギャラリー
南・中央・北の3箇所ある1階から4階までの「階段ギャラリー」では、20作家、40点の作品をポスターで紹介いたします。

1 AOKI (バッグshop)
10:30 - 19:00 ※水曜定休
出展作家 加茂賢一

2 中野サンモール商店街 空中ギャラリー
アーケード下に幅3mの巨大パナーが連なる「空中ギャラリー」では、13作家の作品を紹介いたします。

2 三井住友信託銀行 中野支店
9:00 - 15:00 ※土日祝定休
出展作家 五十嵐朋之

4 中野レンガ坂商店街 坂道ギャラリー
幻想的なライトアップが魅力の「坂道ギャラリー」では、8作家のポートレートと作品をパナーで紹介いたします。

3 中野南口駅前商店街 看板ギャラリー
商店街店舗の看板下に連なる「看板ギャラリー」では、20作家の作品をパナーで紹介いたします。

5 中野マルイ 隠れ家ギャラリー
2階のカルディコーヒーファームの裏にある「隠れ家ギャラリー」では、12作家の作品をポスターで紹介いたします。

3 西武信用金庫 本店
9:00 - 15:00 ※土日祝定休
出展作家 藤岡祐機

店舗でのアール・ブリュット作品展示

1 AOKI (バッグshop) ※中野ブロードウェイ商店街1階
10:30 - 19:00 ※水曜定休

2 三井住友信託銀行 中野支店
9:00 - 15:00 ※土日祝定休

3 西武信用金庫 本店
9:00 - 15:00 ※土日祝定休

織田学園コラボ企画 2

アール・ブリュット × 食

販売日 2.4(土) 11:00~

パティスリー・オダ(織田製菓専門学校)

織田製菓専門学校の学生たちが、柴田鋭一さん、宮下幸士さん、八重樫道代さんの作品から、味や香り、食感などを想像して制作した焼き菓子3種を数量限定で販売します。

※画像はイメージです
※数量限定、お1人様各1個まで、なくなり次第終了します
※行列ができる人気店のため、購入時はお待ちいただく場合があります

織田学園コラボ企画 3

アール・ブリュット × 食

卒業制作展 2.4(土) 10:00~17:00

織田調理師専門学校

織田調理師専門学校の学生たちが、八重樫道代さんの「カウントダウン21世紀」から感じた世界観を日本料理、中国料理、西洋料理のフルコースで表現し、同校の卒業制作展にて展示します。

※展示のみですので試食などはできません

東京藝術大学とのコラボ企画

アール・ブリュット × 音楽

曲名/作曲・演奏
1「月明かりに」笠原道樹、2「緑~Enishi~」夢賀さくら
(ハープ/夢賀さくら、尺八/笠原道樹)、3「屋下がり」寺山穂、4「記憶の便り」寺山穂、5「風を渡って」寺山穂

「街角アール・ブリュット展」の②と④の会場では、東京藝術大学の学生たちのオリジナル曲から、展示作品や会場の雰囲気に合わせて学生が選曲した5曲をBGMとしてお楽しみいただけるほか、「アール・ブリュット展 五感をひらく」会場内でもお聴きいただけます。

※②では、会場の都合によりお聴きいただけない日があります

アール・ブリュット × ことば

「街角アール・ブリュット展」の②と④の会場では、東京藝術大学の学生たちが「五感をひらく」のテーマや今回の出展作品を見て感じたこと、伝えたいメッセージなどから紡いだ様々なことばを作品と併せて紹介します。

制作協力 / 東京藝術大学 演奏芸術センター開設授業「障がいとアーツ」研究 受講生